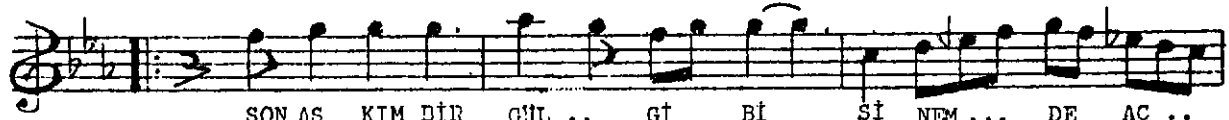




(ARANAĞME)



SON AŞ KİM DİR GÜL .. Gİ Bİ Sİ NEM ... DE AÇ ..



MIŞ .. GÖ NÜL Sİ NEM .. DE AÇ ... MIŞ .. GÖ NÜL

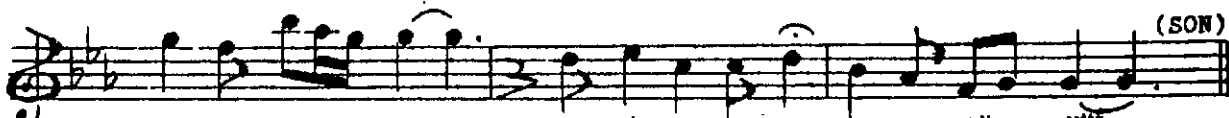


(SAZ

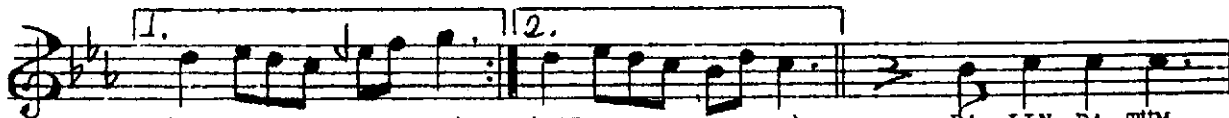
(SAZ



BÜL BÜL LER ... Bİ LE ... ŞAŞ MIŞ ... BE Nİ KİS KAN ..



MIŞ .. GÖ .. NÜL BE Nİ KİS KAN .. MIŞ .. GÖ NÜL



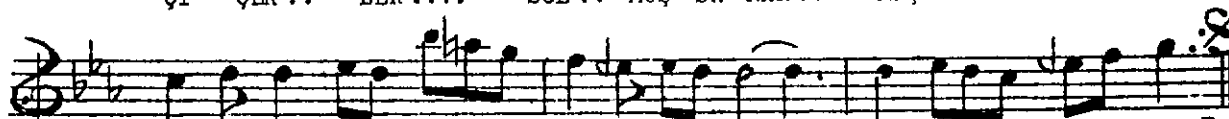
(SAZ

(SAZ

DA LIN DA TUM



Çİ ÇEK .. LER SOL .. MUŞ SA RAR .. MIŞ .. GÖ NÜL



SOL .. MUŞ SA RAR .. MIŞ .. GÖ NÜL (SAZ) E.B.

SON AŞKIM DİR GÜL İBİ SİNEMDE AÇMIŞ GÖNÜL
 DÜLBÜLLER BİLE ŞAŞMIŞ BENİ KISKANMIŞ GÖNÜL
 DALINDA TUM ÇİÇEKLER SOLMUŞ SAYAĞMIŞ GÖNÜL
 DÜLBÜLLER BİLE ŞAŞMIŞ BENİ KISKANMIŞ GÖNÜL

(KENAN AKANSU)